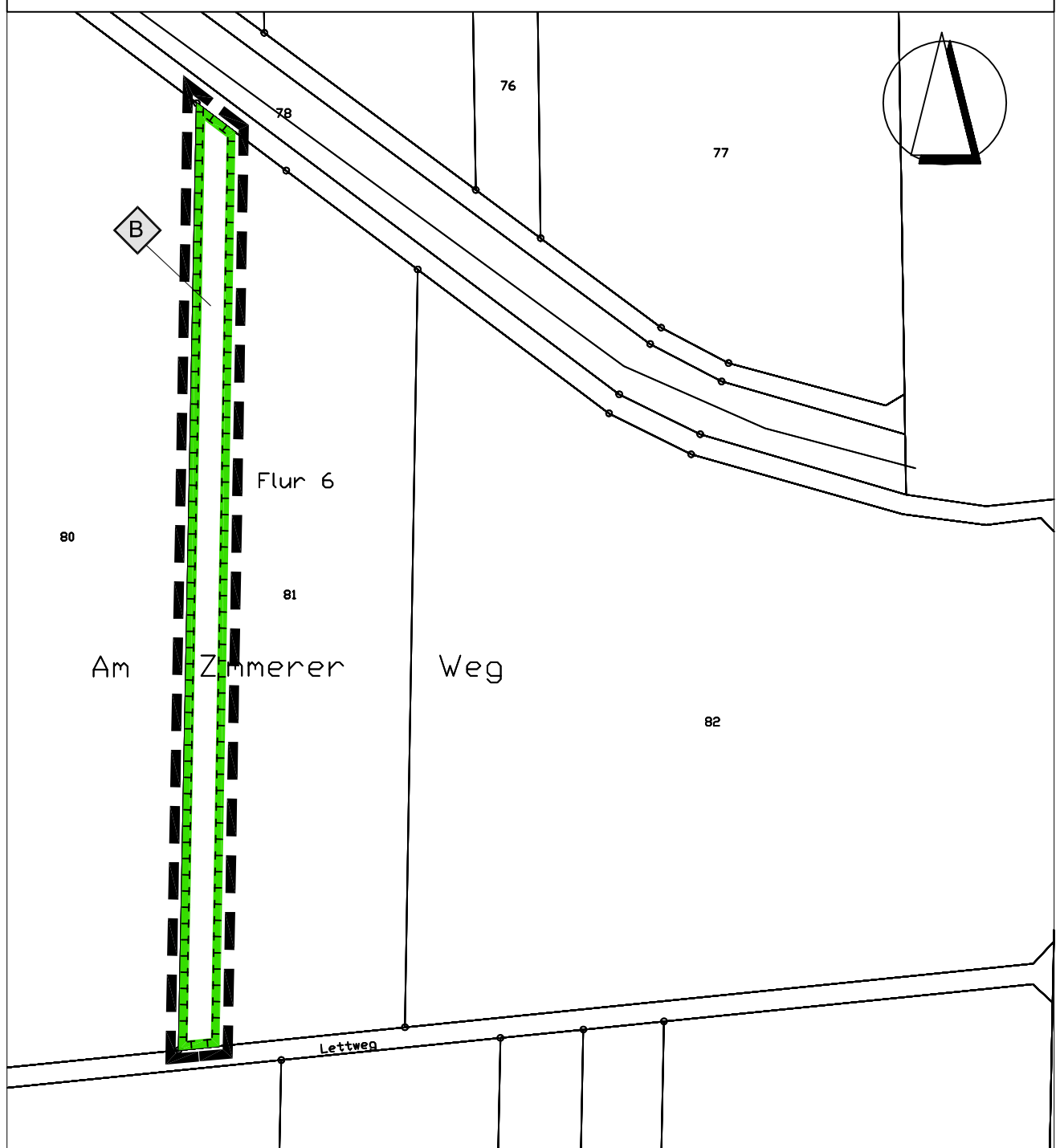


Bebauungsplan "Roßdorf Ost" - 1. Änderung

Teilgeltungsbereich 2

Gemarkung Gundersnhausen, Flur 6, Nr. 81 tlw.

PLANZEICHNUNG



GEMEINDE ROSSDORF

Bebauungsplan

"Roßdorf-Ost" - 1. Änderung

Gemarkung Roßdorf, Flur 2

Gemarkung Gundersnhausen Flur 6, Nr. 81 tlw.

Satzungsbeschluss - Teilgeltungsbereich 2

Maßstab 1 : 1.500

Blatt 2 von 3

Ingenieur
— GmbH & Co. KG
Hüttenfelder Straße 7
64653 Lorsch

Fon 06251 - 584 783 0
Fax 06251 - 584 783 1
mail mail@infrapro.de
web www.infrapro.de

INFRA PRO

